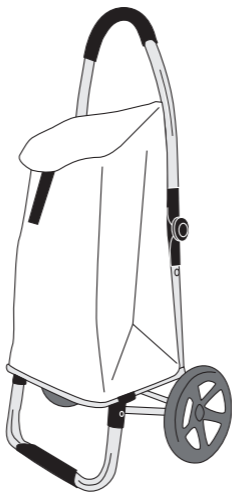


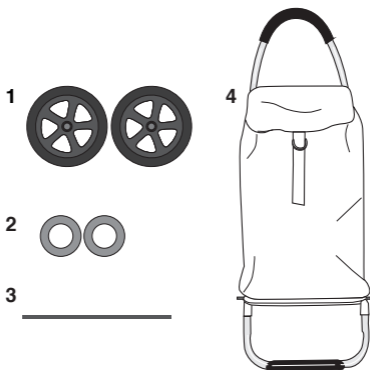
FOPPAPEDRETTI®

go Shop



MANUALE UTENTE

LEGGERE ATTENTAMENTE E CONSERVARE PER
FUTURE REFERENZE!



NOTA: Il carrello GoShop viene fornito parzialmente smontato.

Contenuto della scatola:

- 1 - Ruote (x2)
- 2 - Rondelle (x2)
- 3 - Asse
- 4 - Telaio con borsa integrata

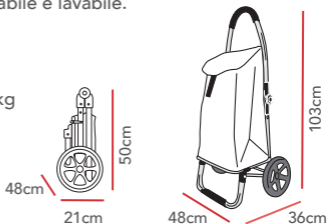
CARATTERISTICHE

Borsa interna asportabile e lavabile.

Volume: 46 L

Peso: 3,2 kg

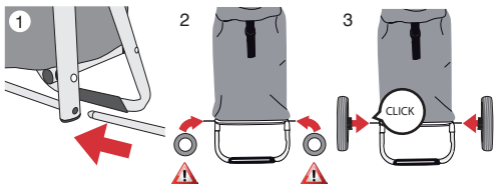
Carico massimo: 20 kg



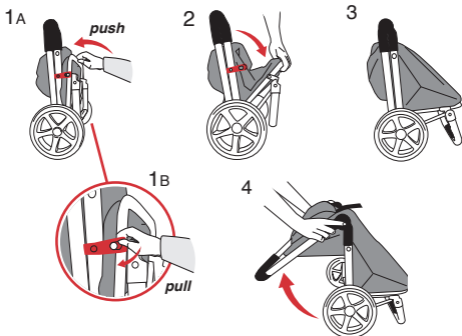
ISTRUZIONI PER L'USO

ATTENZIONE: Non montare le ruote prime di aver inserito l'asse.

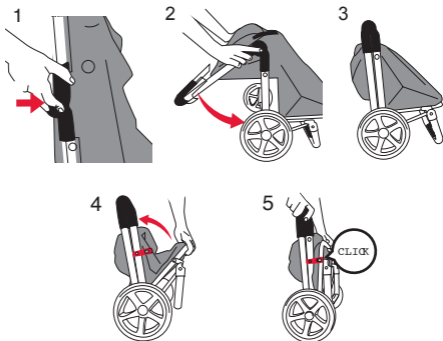
ATTENZIONE: Non tentare di rimuovere le ruote dopo averle montate, potreste danneggiare il prodotto.



APERTURA DEL TELAIO

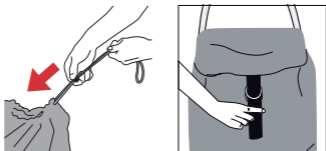


CHIUSURA DEL TELAIO



CHIUSURA DELLA BORSA

NOTA: per proteggere la spesa dai raggi solari diretti, dalla pioggia, chiudere la borsa interna e quella esterna.



AVVERTENZE

- CARICO MASSIMO 20 KG.
- Non permettere ai bambini di salire su questo carrello per la spesa.
- Il carrello non deve essere usato come sostegno per persone giovani, anziani e/o disabili.
- Il carrello non deve essere usato per trasportare bambini e/o animali.
- Posizionare sempre gli articoli più pesanti sul fondo della borsa.
- Utilizzare, ogni qual volta sia possibile, le rampe di accesso per disabili.
- Per evitare il capovolgimento del carrello pieno, fate particolare attenzione ai bordi dei marciapiedi, alle rampe ed ai dislivelli.
- Tirare il carrello per salire o scendere dai gradini e/o marciapiedi.
- Evitare l'uso sulle scale mobili. Utilizzare sempre l'ascensore quando è possibile.
- Pulire il telaio con un panno umido. Non utilizzare mai prodotti abrasivi o solventi.
- Seguire le istruzioni per il lavaggio della borsa che si trovano sull'etichetta cucita al suo interno.
- Fare attenzione ai passaggi pedonali e ai luoghi in cui circolano treni e tram. Pericolo di intrappolamento nelle rotaie.

Il contenuto sottoindicato va in vigore dal 01.01.2005 e sostituisce a qualsiasi titolo e completamente qualsiasi messaggio anteriore riferito alla garanzia prestata da Foppa Pedretti S.p.A.

GARANZIA CONVENZIONALE

Foppa Pedretti S.p.A. con sede in Grumello del Monte (Italia) Via Volta 11, garantisce direttamente al Consumatore che questo Prodotto, nuovo di fabbrica, è privo di difetti nei materiali, nella progettazione e nella fabbricazione ed conforme alle caratteristiche dalla stessa dichiarate.

La presente garanzia convenzionale è valida in tutti i Paesi Stati membri dell'Unione Europea e non esclude né limita i diritti del Consumatore ai sensi di norme imperative di legge nei confronti del Venditore del Prodotto.

Per usufruire della presente garanzia convenzionale **il Consumatore dovrà riportare il Prodotto difettoso al Venditore**, presentandogli la prova d'acquisto del Prodotto dalla quale risultino in modo leggibile l'indirizzo del Venditore, la data d'acquisto del Prodotto col timbro e firma del Venditore e l'indicazione del Prodotto stesso o, in alternativa, lo scontrino fiscale, non modificato, dal quale risultino in modo chiaro le medesime informazioni.

La garanzia convenzionale ha validità per Dodici (12) mesi dalla data di acquisto del Prodotto. Durante questo periodo **Foppa Pedretti S.p.A.** riparerà o sostituirà, a sua discrezione, il Prodotto difettoso.

La garanzia convenzionale è concessa all'acquirente finale del Prodotto (Consumatore) e non esclude né limita i diritti imperativi del medesimo Consumatore, quali previsti dalla legge e/o i diritti che il Consumatore può vantare contro il Venditore/Rivenditore del Prodotto.

ESCLUSIONI DELLA GARANZIA CONVENZIONALE.

La garanzia convenzionale è esclusa per i danni derivati al Prodotto dalle seguenti cause: uso non conforme alle disposizioni contenute nel foglio d'istruzioni all'uso ed al montaggio, urti e cadute, esposizione del Prodotto ad umidità o condizioni termiche o ambientali estreme od a cambiamenti repentini di tali condizioni, corrosione, ossidazione, modifiche o riparazioni non autorizzate del Prodotto, riparazioni con uso di parti di ricambio non autorizzate, uso improprio, cattiva mancata manutenzione, manutenzione impropria rispetto a quanto indicato nel foglio d'istruzioni all'uso e al montaggio, montaggio non corretto, incidenti, azioni di cibi o bevande, azione di prodotti chimici, cause di forza maggiore.

In ogni caso **Foppa Pedretti S.p.A.** declina **ogni responsabilità per danni a persone o a cose, diversi dal Prodotto, quando tali danni siano causati da negligenza alle disposizioni / raccomandazioni / avvertenze contenute nel manuale o, in alternativa, nel "Foglio d'istruzioni all'uso e al Montaggio" che accompagna ogni Prodotto destinato al proprietario/ utilizzatore.** (come a titolo meramente esemplificativo, nel caso del Prodotto Lettino: "Sorvegliate costantemente il bambino. Controllate che lenzuola e coperte non coprano la testa del bambino...").

Foppa Pedretti S.p.A. declina, inoltre, ogni responsabilità per danni a persone o a cose quando la rottura dei suoi prodotti è causata dal deterioramento dei componenti del Prodotto, soggetti ad usura. Sono considerati componenti del Prodotto soggetti a usura tutti i componenti in materiale plastico.

Importato da:
Foppa Pedretti S.p.A.
Via Volta, 11 - 24064
Grumello del Monte
Bergamo - Italy
tel +39 035.830497
fax +39 035.831283
www.foppapedretti.it